



SPRAWOZDANIE
Z REALIZACJI ZADAŃ
INSPEKCJI WETERYNARYJNEJ
NA TERENIE POWIATU RACIBORSKIEGO
W ROKU 2016

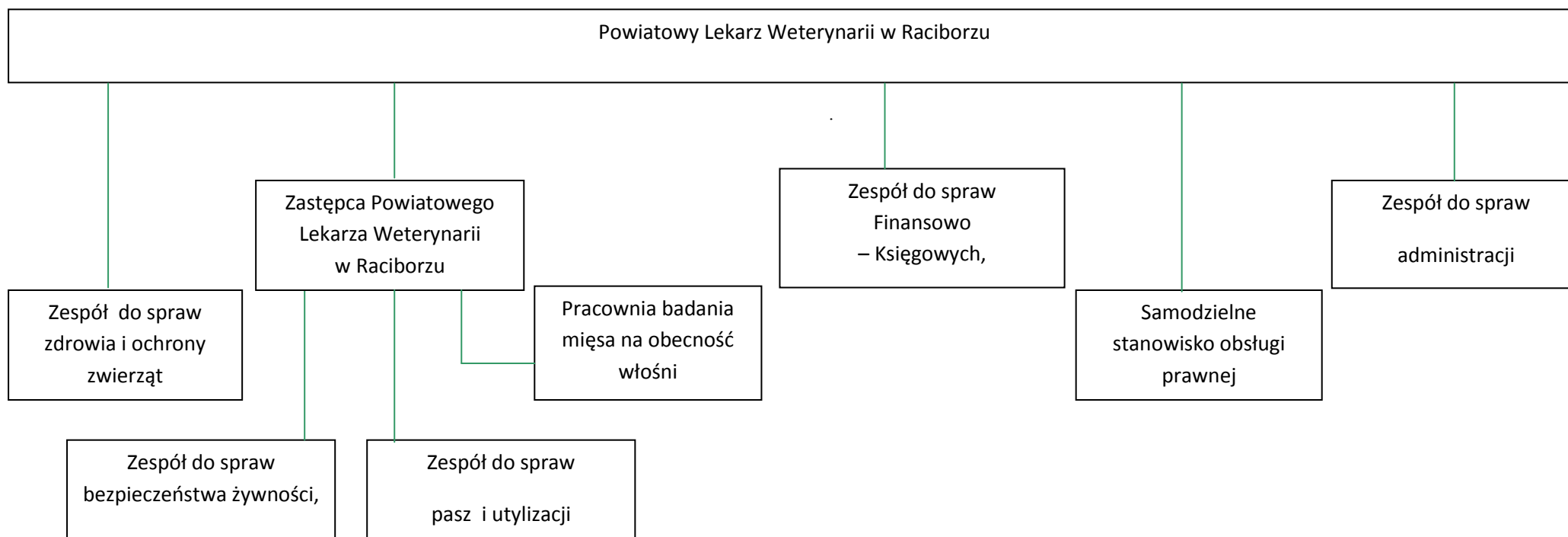
Racibórz, dnia 10 lutego 2017 rok

Część I – Ogólne informacje dotyczące Inspekcji Weterynaryjnej	4
1. Struktura Inspekcji Weterynaryjnej	3
1.1 Podstawowe zmiany w strukturze, w stosunku do roku poprzedniego	5
1.2 Zmiany na stanowiskach PLW w roku objętym sprawozdaniem	5
2. Kadry Inspekcji Weterynaryjnej	5
2.1 Etaty w Inspekcji Weterynaryjnej	5
2.2 Struktura zatrudnienia	6
2.3 Osoby niebędące pracownikami Inspekcji Weterynaryjnej, wyznaczone do wykonywania określonych czynności	8
3. Szkolenia Inspekcji Weterynaryjnej	10
 Część II – Realizacja zadań Inspekcji Weterynaryjnej na terenie powiatu, w roku objętym sprawozdaniem	14
1. Nadzór nad ochroną zdrowia zwierząt	14
2. Nadzór nad identyfikacją i rejestracją zwierząt	18
3. Nadzór nad ochroną zwierząt	21
4. Bezpieczna żywność pochodzenia zwierzęcego	31
5. Nadzór nad paszami, ubocznymi produktami pochodzenia zwierzęcego oraz weterynaryjnymi produktami leczniczymi	38
6. Weterynaryjna kontrola w handlu pomiędzy Polską, a państwami członkowskimi Unii Europejskiej, a także przy przy eksporcie z Polski do krajów trzecich	43
6.1 Wysłka zwierząt z Polski do innych Państw Członkowskich (oraz pozostałych państw stosujących unijne procedury handlowe),	44
6.2 Wysłka zwierząt do Polski z innych Państw Członkowskich (oraz pozostałych państw stosujących unijne procedury handlowe),	45
6.3 Eksport z Polski do krajów trzecich	47
7. Badania laboratoryjne	48

Część I – Ogólne informacje dotyczące Inspekcji Weterynaryjnej

1. Struktura Inspekcji Weterynaryjnej

Schemat organizacyjny Powiatowego Inspektoratu Weterynarii w Raciborzu



1.1 Podstawowe zmiany w strukturze, w stosunku do roku poprzedniego

„Nie dotyczy”.

1.2 Zmiany na stanowiskach WLW i PLW w roku objętym sprawozdaniem

„Nie dotyczy”.

2. Kadry Inspekcji Weterynaryjnej

2.1 Etaty w Inspekcji Weterynaryjnej

Wykaz etatów będących w dyspozycji IW.

JEDNOSTKA	STAN NA DZIEŃ 31.12 ROKU POPRZEDNIEGO	STAN NA DZIEŃ 31.12 ROKU OBJĘTEGO SPRAWOZDANIEM			RÓŻNICA (kol. 3 - kol. 2)
		Łącznie	w tym:		
			Korpus służby cywilnej	Osoby nieobjęte mnożnikowymi systemami wynagrodzeń	
1	2	3	4	5	6
Powiatowy Inspektorat Weterynarii w Raciborzu	11	11	10	1	0

2.2 Struktura zatrudnienia

Wykaz osób zatrudnionych (stan na dzień 31 grudnia 2016r.).

Jednostki organizacyjne Inspekcji Weterynaryjnej (stan na dzień 31.12)				Liczba jednostek organizacyjnych	Pracownicy Inspekcji Weterynaryjnej									
					Ogółem (kolumny od 3 do 10)	Lekarze weterynarii	Osoby z wykształceniem wyższym, innym niż weterynaryjne				Laboranci	weterynaryjni, kontrolerzy san.-wet., ogładcze zwierząt i mięsa, trychinoskopiści)	Pozostali pracownicy	
							Prawnicy	Księgowi	Biolodzy i mikrobiolodzy	inni				
0				1	2	3	4	5	6	7	8	9	10	
Powiatowy Inspektoraty Weterynarii - ogółem (w. 54 - 55, 59, 62, 64-65, 68, z wyj. kol. 1)				53	1	12	4	1	2	0	4	0	0	1
Kierownictwo				54	x	2	2							
zespół lub samodzielne stanowisko pracy do spraw	zdrowia i ochrony zwierząt	ogólna liczba osób	55	1	2	2								
		zdrowie zwierząt i zwalczanie chorób zakaźnych zwierząt	56	x	2	2								
		ochrona zwierząt	57	x	2	2								
		higiena materiału biologicznego	58	x	1	1								
	bezpieczeństwa żywności, pasz oraz ubocznych produktów zwierzęcych	ogólna liczba osób	59	1	1					1				
		bezpieczeństwo żywności	60	x	1	1								
		pasze i uboczne produkty pochodzenia zwierzęcego	61	x	1	0				1				
	finansowo-księgowych	ogólna liczba osób	62	1	2			2						
		księgowi	63	x	2			2						

obsługi prawnej		64	1	1		1						
administracyjnych	ogólna liczba osób	65	1	4					3			1
	kadry	66	x	2					2			
	informatyka	67	x	1					1			
odkażania		68										
Pracownie badania mięsa na obecność włośni metodą wytrawiania		69	3	1	1							

2.3 Osoby niebędące pracownikami Inspekcji Weterynaryjnej, wyznaczone do wykonywania określonych czynności

Osoby niebędące pracownikami IW, wyznaczone do wykonywania określonych czynności			Lekarze weterynarii wyznaczeni do wykonywania czynności innych niż pomocnicze	Lek. wet. wyznaczeni do czynności pomocniczych	Osoby niebędące lekarzami weterynarii, wyznaczone do czynności pomocniczych
0			1	3	4
Ogólna liczba osób wyznaczonych (stan na dzień 31.12)		1	16	3	0
urzędowi lekarze weterynarii wyznaczeni do	szczepień ochronnych lub badań rozpoznawczych	2	9	x	x
	sprawowania nadzoru nad miejscami gromadzenia zwierząt, skupu lub sprzedaży zwierząt, targowiskami oraz wystawami, pokazami lub konkursami zwierząt	3	3	x	x
	badania zwierząt umieszczanych na rynku, przeznaczonych do wywozu oraz wystawiania świadectw zdrowia	4	13	x	x
	sprawowania nadzoru nad ubojem zwierząt rzeźnych, w tym badania przed- i poubojowego, oceny mięsa i nadzoru nad przestrzeganiem przepisów o ochronie zwierząt w trakcie uboju	5	9	x	x
	badania mięsa zwierząt łownych	6	8	x	x
	sprawowania nadzoru nad rozbiorem, przetwórstwem lub przechowywaniem mięsa i wystawiania wymaganych świadectw zdrowia	7	3	x	x
	sprawowania nadzoru nad punktami odbioru mleka, jego przetwórstwem oraz przechowywaniem produktów mleczarskich	8	0	x	x
	sprawowaniem nadzoru nad wyładowywaniem ze statków rybackich i statków przetwórczych produktów rybactwa, nad obróbką, przetwórstwem i przechowywaniem tych produktów oraz ślimaków i żab,	9	0	x	x
	sprawowanie nadzoru nad przetwórstwem i przechowywaniem jaj konsumpcyjnych i produktów jajecznych	10	0	x	x
	pobierania próbek do badań	11	6	x	x
	sprawowanie nadzoru nad sprzedażą bezpośrednią	12	0	x	x
	badania laboratoryjnego mięsa na obecność włośni	13	2	x	x

Liczba osób wyznaczonych przez Powiatowego Lekarza Weterynarii w Raciborzu

JEDNOSTKA	STAN NA DZIEŃ 31.12 ROKU POPRZEDNIEGO	STAN NA DZIEŃ 31.12 ROKU OBJĘTEGO SPRAWOZDANIEM	RÓŻNICA
Powiatowy Inspektorat Weterynarii w Raciborzu	15	16	1

Liczba umów z osobami/zakładami leczniczymi, rozwiązanych ze skutkiem natychmiastowym w roku objętym sprawozdaniem.

JEDNOSTKA	UMOWY z OSOBAMI				
	POWÓD ROZWIĄZANIA UMOWY				
	Możliwość zagrożenia dla zdrowia publicznego lub zwierząt	Niewywiązywanie się osoby z powierzonych jej czynności	Zaniedbania w dokumentowaniu wykonywanych czynności	Zawieszenie lub utrata prawa wykonywania zawodu	Złożenie wniosku
Powiatowy Inspektorat Weterynarii w Raciborzu	0	0	0	0	0

JEDNOSTKA	UMOWY z ZAKŁADAMI LECZNICZYMI				
	POWÓD ROZWIĄZANIA UMOWY				
	Możliwość zagrożenia dla zdrowia publicznego lub zwierząt	Niewywiązywanie się osoby z powierzonych jej czynności	Zaniedbania w dokumentowaniu wykonywanych czynności	Zawieszenie lub utrata prawa wykonywania zawodu	Złożenie wniosku
Powiatowy Inspektorat Weterynarii w Raciborzu	BRAK				

3. Szkolenia Inspekcji Weterynaryjnej

Szkolenia	liczba szkoleń	liczba miejsc szkoleniowych wykorzystanych przez pracowników IW
W służbie cywilnej		
1. Centralne (organizowane przez KPRM)	0	0
2. Powszechne (z wyłączeniem szkoleń językowych)	5	6
2.1. Szkolenia językowe	0	0
3. Specjalistyczne (w tym kaskadowe, m.in. w ramach programu BTSF)**	7	13
Poza służbą cywilną (dla osób spoza korpusu sc)	0	0
ŁĄCZNIE:	12	19

Liczba osób uczestniczących w szkoleniach***	PIWy
Członkowie korpusu sc	7
Pracownicy spoza korpusu sc	0
ŁĄCZNIE:	7

Szkolenia dla lekarzy wyznaczonych	
Liczba szkoleń	6
Liczba miejsc szkoleniowych wykorzystanych przez lekarzy wyznaczonych	65
Liczba lekarzy wyznaczonych uczestniczących w szkoleniach	16

Zbiorcze zestawienie szkoleń centralnych w służbie cywilnej (organizowanych przez KPRM)

LP	TYTUŁ	PODMIOT PROWADZĄCY	LICZBA PRZESZKOLONYCH PRACOWNIKÓW	SPOSÓB WYKORZYSTANIA ZDOBYTEJ WIEDZY
BRAK				

Zbiorcze zestawienie szkoleń powszechnych, w tym językowych, w służbie cywilnej

LP	TYTUŁ	PODMIOT PROWADZĄCY	LICZBA PRZESZKOLONYCH PRACOWNIKÓW
1.	<i>Zamówienia publiczne poniżej 30 tys. Euro – nowe uregulowania prawne w zakresie odpowiedzialności, planowania, opisu przedmiotu zamówienia I szacowania wartości, regulaminu I sposób udokumentowania”</i>	<i>Centrum Szkoleniowe Przetargi Publiczne</i>	
2.	<i>Kodeks Postępowania administracyjnego (KPA) – Kompendium obowiązujących przepisów</i>	<i>SEMPER</i>	
3.	<i>Postępowanie w sprawach skarg I wniosków na podstawie regulacji KPA- praktyczne rozwiązania dla Inspektoratów Weterynarii</i>	<i>Platforma Edukacyjna</i>	
4.	<i>Nowe zasady 2016 opisywania i wartościowania stanowisk pracy w Inspekcji Weterynaryjnej</i>	<i>Platforma Edukacyjna</i>	
5.	<i>Najczęściej występujące błędy I nieprawidłowości w ewidencji księgowej I klasyfikacji budżetowej Inspektoratów Weterynarii, również po zmianach przepisów:</i> <i>Finanse publiczne, w tym dyscyplina finansów publicznych dla IW</i>	<i>Platforma Edukacyjna</i>	

Zbiorne zestawienie szkoleń specjalistycznych (w tym kaskadowych) w służbie cywilnej

LP	TYTUŁ	PODMIOT PROWADZĄCY	LICZBA PRZESZKOLONYCH PRACOWNIKÓW
1.	<i>Szkolenie wynikające z aktualnych potrzeb związanych z nową legislacją lub sytuacją epidemiologiczną</i>	PIW PIB Puławy	2
2.	<i>Substancje dodatkowe, aromaty dymu wędzarniczego i enzymy w środkach spożywczych pochodzenia zwierzęcego – zasady stosowania i kontroli wg przepisów UE</i>	WIW Kraków	1
3.	<i>Norma PN-EN ISO/IEC 17025:20058 – ogólne wymagania dotyczące kompetencji laboratoriów badawczych i wzorcujących</i>	WIW Katowice	1
4.	<i>Praktyczne aspekty zwalczania ogniska afrykańskiego pomoru świń i zatwierdzaniu ośrodków hodowli zwierząt utrzymywanych na potrzeby edukacji i zachowania gatunków zwierząt</i>	PIW Cieszyn	2
5.	<i>Nadzór Inspekcji Weterynaryjnej nad prowadzeniem działalności nadzorowanej w zakresie sektora akwakultury z uwzględnieniem nadzoru nad zdrowiem zwierząt akwakultury - aspekty administracyjne</i>	PIW PIB Puławy	1
6.	<i>Ćwiczenia terenowe z zakresu zwalczania grypy ptaków i szkolenie z zakresu zwalczania afrykańskiego pomoru świń, szkolenie z pasz</i>	WIW Katowice	3
7.	<i>Sytuacja epizootyczna sektora pszczelarskiego</i>	WIW Katowice	3

Zbiorne zestawienie szkoleń dla lekarzy wyznaczonych zorganizowanych w powiecie

LP	TYTUŁ	PODMIOT PROWADZĄCY	LICZBA PRZESZKOLONYCH PRACOWNIKÓW
----	-------	--------------------	-----------------------------------

1.	<i>Afrykański pomor świń, Grypa ptaków w Europie, postępowanie ze zwierzętami bezdomnymi, produkcja pierwotna psz, włośnica, wymagania przy produkcji produktów pochodzenia zwierzęcego, mięso wieprzowe wprowadzane do zakładów rozbioru i przetwórstwa</i>	<i>PIW Racibórz</i>	
2.	<i>Obowiązki wynikające z: ustawa o ochronie zwierząt, rozporządzenie Rady (WE) nr 1/2005 oraz rozporządzenia MRiRW z dnia 04 stycznia 2008 r. w sprawie szczegółowych wymagań weterynaryjnych dla prowadzenia działalności w zakresie organizowania targów, wystaw, pokazów lub konkursów zwierząt.</i>	<i>PIW Racibórz</i>	
3.	<i>Afrykański pomor świń – aktualna sytuacja epizootyczna w kraju</i>	<i>PIW Racibórz</i>	
4.	<i>Afrykański pomor świń – ogniska od I do XVII w Polsce – analiza epidemiologiczna</i>	<i>PIW Racibórz</i>	
5.	<i>Afrykański pomor świń – aktualna sytuacja epizootyczna, identyfikacja i rejestracja zwierząt gospodarskich, świadectwa zdrowia dla świń, świadectwa zdrowia dla drobiu kierowanego do uboju</i>	<i>PIW Racibórz</i>	
6.	<i>Ptasia grypa – objawy, postępowanie w przypadku podejrzenia, bioasekuracja w gospodarstwach, zwalczanie</i>	<i>PIW Racibórz</i>	

W 2016 roku 0 pracowników IW w powiecie ukończyło specjalizację weterynaryjną z następujących zakresów:

LP	TYTUŁ SPECJALIZACJI	UCZELNIA	LICZBA PRACOWNIKÓW, KTÓRZY UZYSKALI DYPLOM SPECJALISTY
1	-----	-----	0

Część II – Realizacja zadań Inspekcji Weterynaryjnej na terenie powiatu, w roku objętym sprawozdaniem

1. Nadzór nad ochroną zdrowia zwierząt

Realizacja kontroli urzędowych w obszarze ochrony zdrowia zwierząt

JEDNOSTKA	KONTROLE PLANOWANE				
	Liczba kontroli planowanych	Liczba kontroli zrealizowanych	Przyczyny braku realizacji kontroli planowanych		
			Zaprzestanie lub zawieszenie prowadzenia działalności przez podmioty	Niewystarczające zasoby kadrowe	Konieczność wykonania kontroli nieplanowanych
PIW	69	124	0	0	0

JEDNOSTKA	KONTROLE POZAPLANOWE
PIW	41

Wyniki kontroli urzędowych w obszarze ochrony zdrowia zwierząt

L.P	RODZAJE STWIERDZONYCH NARUSZEŃ <i>(proszę wymienić poszczególne kategorie)</i>	LICZBA PODMIOTÓW			DZIAŁANIA PODJĘTE W WYNIKU PRZEPROWADZONE J KONTROLI (liczba)		
		Łącznie	Podmioty, w których dany rodzaj naruszenia stwierdzono 1 raz w roku objętym sprawozdaniem	Podmioty, w których dany rodzaj naruszenia stwierdzono kilkakrotnie w roku objętym sprawozdaniem	Decyzja administracyjna	Kary pieniężne	Skierowanie do organów ścigania
1	Brak wydzielonego miejsca do przechowywania środków dezynfekcyjnych, brak zabezpieczenia przed dostępem osób niepowołanych	13	13	0	7	0	0
2	Brak środków dezynfekcyjnych w ilości niezbędnej do przeprowadzania bieżącej dezynfekcji	19	19	0	7	0	0
3	Brak wydzielonego miejsca do składowania obornika	0	0	0	0	0	0
4	Brak właściwego miejsca do przetrzymywania produktów leczniczych weterynaryjnych, brak zabezpieczenia przed dostępem osób niepowołanych	12	12	0	7	0	0
5	Brak mat dezynfekcyjnych w liczbie zapewniającej zabezpieczenie wejść i wjazdów do gospodarstwa w przypadku wystąpienia zagrożenia epizootycznego	2	2	0	1	0	0
6	Brak zabezpieczenia budynków przed dostępem zwierząt innych niż utrzymywane w gospodarstwie	0	0	0	0	0	0
7	Brak tablic ostrzegawczych z napisem „Osobom nieupoważnionym wstęp wzbroniony” przy wejściach do budynków, w których utrzymywane są zwierzęta	16	16	0	7	0	0
8	Brak odpowiedniej czystości budynków	10	10	0	5	0	0

9	Brak szczepienia psów przeciwko wściekliznie	14	14	0	0	0	14
10.	Naruszenie przepisów dotyczących zasad wprowadzania zwierząt lub produktów ze zwierząt na rynek	0	0	0	0	0	0
11.	Podejrzenie chorób zakaźnych zwierząt	5	5	0	0	0	0
13	Kupno/sprzedaż świń bez wymaganego świadectwa	4	4	0	0	0	0
14	Kupno/sprzedaż świń nieoznakowanych	0	0	0	0	0	0

W wyniku stwierdzenia naruszenia prawodawstwa weterynaryjnego nałożonych zostało mandatów karnych na sumę 1 100 zł.

Liczba wykonanych badań monitoringowych (kontrolnych) w kierunku poszczególnych jednostek chorobowych

Nazwa choroby	Gatunek	Liczba przebadanych stad	Liczba przebadanych zwierząt
Pryszczycza	Bydło	15	15
	Świnie	0	0
Choroba pęcherzykowa świń	Świnie	15	15
Klasyczny pomór świń	Świnie	15	15
	Dziki	x	19
TSE (BSE/Scrapie)	Bydło	X	0
	Owce	X	17
	Kozy	X	7
Gruźlica bydła	Bydło	84	3663
Bruceloza bydła	Bydło	53	1348
Bruceloza kóz i owiec	Owce i kozy	2	17
Enzootyczna białaczka bydła	Bydło	53	1348

Wścieklizna lisów wolno żyjących	Lisy	x	39
Choroba niebieskiego języka	Bydło	4	28
	Owce	4	28
IBR/IPV	Bydło	2	14
Gorączka Q	Bydło	0	0
	Owce i kozy	2	14

W 2016 r. na terytorium powiatu nie wystąpiły choroby zakaźne zwierząt podlegające obowiązkowi zwalczania.

W 2016 r. na terytorium powiatu wystąpiły następujące choroby zakaźne zwierząt podlegające obowiązkowi rejestracji:

NAZWA CHOROBY	LICZBA OGNISK	LICZBA CHORYCH LUB ZAKAŻONYCH** ZWIERZĄT (w sztukach, jeżeli nie wskazano inaczej)	GATUNEK
IBR/IPV	1	1	BYDŁO

2. Nadzór nad identyfikacją i rejestracją zwierząt

Sprawując nadzór w zakresie identyfikacji i rejestracji zwierząt organy Inspekcji Weterynaryjnej:

1) mają w szczególności prawo do bezpośredniego dostępu do danych zawartych w rejestrze prowadzonym przez Polski Związek Hodowców Koni, Polskie Towarzystwo Kuce Szetlandzkie w Imnie, Stowarzyszenie Hodowców i Użytkowników Kłusaków, Polski Związek Hodowców i Przyjaciół Wschodniopruskiego Konia Pochodzenia Trakeńskiego w Polsce oraz Polski Klub Wyścigów Konnych, dotyczących zwierząt z rodziny koniowatych, jak również do danych zawartych w rejestrze prowadzonym przez Agencję Restrukturyzacji i Modernizacji Rolnictwa, dotyczącym zwierząt gospodarskich oznakowanych oraz do dokonywania korekt i uzupełnień w Centralnej Bazie Danych Systemu IRZ, a także do wprowadzania do rejestru zwierząt gospodarskich oznakowanych informacji o statusie epizootycznym siedzib stad;

2) przeprowadzają kontrole na miejscu w siedzibie stada, w zakresie oznakowania i rejestracji zwierząt, w szczególności wypełniania obowiązku prowadzenia księgi rejestracji i wyposażenia bydła oraz koniowatych w paszporty;

3) wojewódzki lekarz weterynarii właściwy ze względu na siedzibę podmiotu prowadzącego rejestr koniowatych może przeprowadzać kontrole w miejscu prowadzenia działalności przez Polski Związek Hodowców Koni, Polskie Towarzystwo Kuce Szetlandzkie w Imnie, Stowarzyszenie Hodowców i Użytkowników Kłusaków, Polski Związek Hodowców i Przyjaciół Wschodniopruskiego Konia Pochodzenia Trakeńskiego w Polsce oraz Polski Klub Wyścigów Konnych w zakresie prowadzenia zgodnie z przepisami prawa rejestrów koniowatych.

Zgodnie z rozporządzeniem Komisji (WE) nr 1082/2003 z dnia 23 czerwca 2003 r. ustanawiającym szczegółowe zasady w celu wykonania rozporządzenia (WE) nr 1760/2000 Parlamentu Europejskiego i Rady w zakresie minimalnego poziomu kontroli przeprowadzanych w ramach systemu identyfikacji i rejestracji bydła Inspekcja Weterynaryjna przeprowadza każdego roku kontrole 3% siedzib stad bydła w skali kraju.

Raport z kontroli identyfikacji i rejestracji w siedzibach stad zwierząt z gatunku bydło przeprowadzonych w 2016r.

1 . Ogólne informacje o zwierzętach i kontrolach	
Łączna liczba siedzib stad zarejestrowanych na terytorium Polski na początku okresu sprawozdawczego	401
Łączna liczba objętych kontrolą siedzib stad siedzib stad w okresie sprawozdawczym	12

Łączna liczba zwierząt według stanu rejestracji na terytorium Polski na początku okresu sprawozdawczego	15169
Łączna liczba zwierząt objętych kontrolą w okresie sprawozdawczym	104

2. Niezgodność z rozporządzeniem (WE) nr 1760/2000.	
Siedziby stad, w których stwierdzono niezgodność	1

3. Sankcje nałożone zgodnie z rozporządzeniem Komisji (WE) nr 494/98	Zwierzęta objęte sankcjami	Siedziby stad objęte sankcjami
Ograniczenia przewozu pojedynczych zwierząt	0	0
Ograniczenia przewozu wszystkich zwierząt z danej siedziby stada	0	0
Zabicie zwierząt	0	0

Raport z kontroli identyfikacji i rejestracji w siedzibach stad zwierząt z gatunków owce i kozy przeprowadzonych w 2016r.

Zgodnie z rozporządzeniem Komisji (WE) nr 1505/2006 z dnia 11 października 2006 r. wdrażającym rozporządzenie Rady (WE) nr 21/2004 w zakresie minimalnego poziomu kontroli prowadzonych w związku z identyfikacją i rejestrowaniem owiec i kóz, Inspekcja Weterynaryjna przeprowadza kontrole 3% siedzib stad owiec i kóz oraz 5% pogłowia zwierząt z ww. gatunków każdego roku w skali kraju.

1 . Ogólne informacje o siedzibach stad, zwierzętach i kontrolach	
Łączna liczba siedzib stad zarejestrowanych na terytorium Polski na początku roku okresu sprawozdawczego	19 (owce) i 44 (kozy)
Łączna liczba objętych kontrolą siedzib stad w roku okresu sprawozdawczego	3

Łączna liczba zwierząt zarejestrowanych na terytorium Polski na początku roku okresu sprawozdawczego	145 (owce) i 260 (kozy)
Łączna liczba objętych kontrolą zwierząt w siedzibach stad w okresie sprawozdawczym	87

2. Stwierdzone niezgodności.	
Liczba siedzib stad, w których stwierdzono niezgodność	2

3. Nałożone kary	
Liczba siedzib stad, na które nałożono kary	0

Realizacja kontroli urzędowych w obszarze identyfikacji i rejestracji zwierząt (bydło, owce, kozy, świnie, konie)

JEDNOSTKA IW	KONTROLE PLANOWANE					
	Liczba kontroli planowanych	Liczba kontroli zrealizowanych	Przyczyny braku realizacji kontroli planowanych			
			Zaprzestanie lub zawieszenie prowadzenia działalności przez podmioty	Niewystarczające zasoby kadrowe	Konieczność wykonania kontroli nieplanowanych	Konieczność wykonywania dodatkowych zadań
	16	20	0	0	0	0

JEDNOSTKA IW	KONTROLE POZAPLANOWE (Liczba przeprowadzonych kontroli)
	4

3. Nadzór nad ochroną zwierząt

Ważnym elementem działalności i realizacji przez Inspekcję Weterynaryjną zadań ustawowych jest prowadzony przez nią nadzór nad przestrzeganiem przepisów o ochronie zwierząt.

Inspekcja Weterynaryjna na mocy ustawy z dnia 21 sierpnia 1997 r. o ochronie zwierząt pełni nadzór nad przestrzeganiem ww. przepisów w odniesieniu do wszystkich miejsc przebywania zwierząt. Regularnym kontrolom podlegają podmioty prowadzące działalność nadzorowaną w rozumieniu ustawy z dnia 11 marca 2004 r. o ochronie zdrowia zwierząt oraz zwalczaniu chorób zakaźnych zwierząt., natomiast pozostałe miejsca utrzymania zwierząt podlegają kontrolom doraźnym.

Inspekcja Weterynaryjna kontroluje gospodarstwa utrzymujące zwierzęta, sprawdzając przestrzeganie przepisów o ochronie zwierząt, ze szczególnym uwzględnieniem gospodarstw utrzymujących świnie, cielęta i kury nieśne.

Raport z kontroli gospodarstw utrzymujących zwierzęta gospodarskie

	Kury nioski				Cielęta	Świnie	Brojlery
System utrzymania	Wolny wybieg	Ściółka	Kl. Wzbogaczone	Kl. niewzbogaczone			
Liczba gospodarstw	0	2	3	0	411	310	24
Liczba skontrolowanych gospodarstw	0	0	1	0	23	20	6
Liczba gospodarstw w których stwierdzono nieprawidłowości	0	0	0	0	13	10	1
Liczba stwierdzonych nieprawidłowości dotyczących:							
personelu	0	0	0		0	0	0
dozoru właścicielskiego	0	0	0		0	0	0
prowadzenia rejestrów	0	0	0		2	3	0
swobody ruchu	0	0	0		3	0	0
wystarczającej przestrzeni	0	0	0		1	2	0
budynków i pomieszczeń	0	0	0		12	8	2

minimalnego oświetlenia	0	0	0		0	0	0
powierzchni podłogi						0	0
materiału manipulacyjnego						0	
sprzętu	0	0	0		0	0	0
paszy, wody i innych	0	0	0		9	8	0
poziomu hemoglobiny					0		
paszy bogatej we włókno					0	0	
okaleczeń	0	0	0		0	0	0
metod chowu	0	0	0		0	0	0
Suma stwierdzonych nieprawidłowości	0	0	0		27	21	2

	Bydło z wyj. cieląt	Owce	Kozy	Kury z wyjątkiem niosek brojlerów	Ptaki bezgrzebienie we	Kaczki	Gęsi	Zwierzęta futerkowe	Indyki	Inne
Liczba gospodarstw	411	20	46	1	0	0	0	2	1	438
Liczba skontrolowanych gospodarstw	28	2	3	0	0	0	0	2	0	16
Liczba gospodarstw w których stwierdzono nieprawidłowości	19	1	2	0	0	0	0	1	0	7
Liczba stwierdzonych nieprawidłowości dotyczących:										
personelu	0	0	0	0	0	0	0	0	0	0
dozoru właścicielskiego	1	0	0	0	0	0	0	0	0	0
prowadzenia rejestrów	2	0	0	0	0	0	0	0	0	4
swobody ruchu	9	0	2	0	0	0	0	0	0	1

budynków i pomieszczeń	12	0	2	0	0	0	0	1	0	7
sprzętu	2	1	0	0	0	0	0	0	0	0
paszy, wody i innych	14	0	1	0	0	0	0	0	0	0
okaleczeń	0	0	0	0	0	0	0	0	0	0
metod chowu	0	0	0	0	0	0	0	0	0	0
Suma stwierdzonych nieprawidłowości	40	1	5	0	0	0	0	1	0	12

W zakresie nadzoru nad przestrzeganiem przepisów o ochronie zwierząt w transporcie, Inspekcja Weterynaryjna prowadzi rejestry przewoźników oraz środków transportu zatwierdzonych do długotrwałego transportu, a także przeprowadza kontrole załadunku oraz rozładunku zwierząt, podczas transportu drogowego, w miejscach docelowych, w punktach skupu, miejscach wysyłki, punktach kontroli i punktach przeładunku. Kontrole muszą obejmować odpowiednią liczbę zwierząt transportowanych każdego roku.

Roczny raport z kontroli środków transportu wykorzystywanych do przewozu zwierząt pod względem dobrostanu zwierząt.

Rodzaje niedyskryminujących kontroli przeprowadzonych na podstawie art. 27 ust. 1 rozporządzenia (WE) nr 1/2005.

Województwo:	śląskie	Rok:		2016			
Powiat raciborski		Bydło	Świnie	Owce/kozy	Koniowate	Drób i zającowate	Pozostałe gatunki
Sekcja A							
Liczba przeprowadzonych kontroli							
1. W miejscu wyjazdu/miejsce przeznaczenia - rzeźni							
1a. W miejscu wyjazdu (gospodarstwo, miejsce gromadzenia) w przypadku przesyłek wprowadzanych do handlu wewnątrzwspólnotowego lub wywozu do krajów trzecich	1	2	0	1	0	0	
1b. W rzeźni (miejsce przeznaczenia)	0	495	0	0	0	0	
2. Pozostałe kontrole							
2a. W gospodarstwie (miejsce przeznaczenia)	16	1	0	0	0	0	
2b. W obrocie krajowym (targi, punkty skupu, pokazy, wystawy, konkursy)	0	0	0	0	0	0	
2c. W punktach kontroli oraz miejscach transferowych	0	0	0	0	0	0	
2d. Pozostałe kontrole przeprowadzone samodzielnie lub wspólnie z policją, ITD, strażą graniczną	0	0	0	0	0	0	
Sekcja B							
Liczba zwierząt, środków transportu oraz dokumentacji, poddanych kontroli							
Liczba zwierząt							
1a. W miejscu wyjazdu (gospodarstwo, miejsce gromadzenia) w przypadku przesyłek wprowadzanych do handlu wewnątrzwspólnotowego lub wywozu do krajów trzecich	6	15	0	1	0	0	
1b. W rzeźni (miejsce przeznaczenia)	0	2476	0	0	0	0	
2a. W gospodarstwie (miejsce przeznaczenia)	151	460	0	0	0	0	
2b. W obrocie krajowym (targi, punkty skupu, pokazy, wystawy, konkursy)	0	0	0	0	0	0	
2c. Podczas transportu – w punktach kontroli oraz miejscach transferowych	0	0	0	0	0	0	
2d. Podczas transportu – pozostałe kontrole przeprowadzone samodzielnie lub wspólnie z policją, ITD, strażą graniczną	0	0	0	0	0	0	
Liczba środków transportu							
1a. W miejscu wyjazdu (gospodarstwo, miejsce gromadzenia) w przypadku przesyłek wprowadzanych do handlu wewnątrzwspólnotowego lub wywozu do krajów trzecich	1	2	0	1	0	0	
1b. W rzeźni (miejsce przeznaczenia)	0	495	0	0	0	0	

2a. W gospodarstwie (miejsce przeznaczenia)	0	0	0	0	0	0
2b. W obrocie krajowym (targi, punkty skupu, pokazy, wystawy, konkursy)	0	0	0	0	0	0
2c. Podczas transportu – w punktach kontroli oraz miejscach transferowych	0	0	0	0	0	0
2d. Podczas transportu – pozostałe kontrole przeprowadzone samodzielnie lub wspólnie z policją, ITD, strażą graniczną	0	0	0	0	0	0
Liczba skontrolowanej dokumentacji						
1a. W miejscu wyjazdu (gospodarstwo, miejsce gromadzenia) w przypadku przesyłek wprowadzanych do handlu wewnątrzwspólnotowego lub wywozu do krajów trzecich	1	2	0	1	0	0
1b. W rzeźni (miejsce przeznaczenia)	0	495	0	0	0	0
2a. W gospodarstwie (miejsce przeznaczenia)	0	0	0	0	0	0
2b. W obrocie krajowym (targi, punkty skupu, pokazy, wystawy, konkursy)	0	0	0	0	0	0
2c. Podczas transportu – w punktach kontroli oraz miejscach transferowych	0	0	0	0	0	0
2d. Podczas transportu – pozostałe kontrole przeprowadzone samodzielnie lub wspólnie z policją, ITD, strażą graniczną	0	0	0	0	0	0
3. Po zakończeniu transportu (liczba skontrolowanych dzienników podróży lub wydruków z systemu nawigacji satelitarnej)	0	0	0	0	0	0

Kategoria i liczba przypadków uchybienia przepisom rozporządzenia (WE) nr 1/2005 wykrytych w trakcie niedyskryminujących kontroli przewidzianych w art. 27 ust. 1 tego rozporządzenia (cz.1)

Kategoria uchybień	Bydło							Świnie							Owce/kozy						
	1a	1b	2a	2b	2c	2d	3	1a	1b	2a	2b	2c	2d	3	1a	1b	2a	2b	2c	2d	3
Zdolność zwierząt do transportu	0	0	0	0	0	0		0	0	0	0	0	0		0	0	0	0	0	0	
Praktyka stosowana w zakresie transportu; przydzielona przestrzeń, wysokość	0	0	0	0	0	0		0	0	0	0	0	0		0	0	0	0	0	0	
Środki transportu i dodatkowe przepisy dotyczące statków transportujących zwierzęta lub kontenerowców oraz dotyczące długotrwałych przewozów	0	0	0	0	0	0		0	0	0	0	0	0		0	0	0	0	0	0	
Pojenie i karmienie, czas trwania podróży oraz okresy odpoczynku	0	0	0	0	0	0	0	0	0	0	0	0	0	0	0	0	0	0	0	0	0
Dokumentacja	0	0	0	0	0	0	0	0	0	0	0	0	0	0	0	0	0	0	0	0	0
Inne uchybienia	0	0	0	0	0	0	0	0	0	0	0	0	0	0	0	0	0	0	0	0	0
Łączna liczba uchybień	0	0	0	0	0	0	0	0	0	0	0	0	0	0	0	0	0	0	0	0	0

Kategoria i liczba przypadków uchybienia przepisom rozporządzenia (WE) nr 1/2005 wykrytych w trakcie niedyskryminujących kontroli przewidzianych w art. 27 ust. 1 tego rozporządzenia (cz.2)

Kategoria uchybień	Koniowate							Drób i zającowate							Pozostałe gatunki						
	1a	1b	2a	2b	2c	2d	3	1a	1b	2a	2b	2c	2d	3	1a	1b	2a	2b	2c	2d	3
Zdolność zwierząt do transportu	0	0	0	0	0	0		0	0	0	0	0	0		0	0	0	0	0	0	
Praktyka stosowana w zakresie transportu; przydzielona przestrzeń, wysokość	0	0	0	0	0	0		0	0	0	0	0	0		0	0	0	0	0	0	
Środki transportu i dodatkowe przepisy dotyczące statków transportujących zwierzęta lub kontenerowców oraz dotyczące długotrwałych przewozów	0	0	0	0	0	0		0	0	0	0	0	0		0	0	0	0	0	0	
Pojenie i karmienie, czas trwania podróży oraz okresy odpoczynku	0	0	0	0	0	0	0	0	0	0	0	0	0	0	0	0	0	0	0	0	0
Dokumentacja	0	0	0	0	0	0	0	0	0	0	0	0	0	0	0	0	0	0	0	0	0
Inne uchybienia	0	0	0	0	0	0	0	0	0	0	0	0	0	0	0	0	0	0	0	0	0
Łączna liczba uchybień	0	0	0	0	0	0	0	0	0	0	0	0	0	0	0	0	0	0	0	0	0

Kategoria i liczba działań podjętych przez właściwy organ w następstwie wykrycia przypadków uchybienia przepisom rozporządzenia (WE) nr 1/2005 (cz. 1)

Podjęte działania	Bydło							Świnie							Owce/kozy						
	1a	1b	2a	2b	2c	2d	3	1a	1b	2a	2b	2c	2d	3	1a	1b	2a	2b	2c	2d	3
A. Nałożone kary	0	0	0	0	0	0	0	0	0	0	0	0	0	0	0	0	0	0	0	0	0
B. Egzekwowanie przepisów i wymiana informacji	0	0	0	0	0	0	0	0	0	0	0	0	0	0	0	0	0	0	0	0	0

Kategoria i liczba działań podjętych przez właściwy organ w następstwie wykrycia przypadków uchybienia przepisom rozporządzenia (WE) nr 1/2005 (cz. 2)

Podjęte działania	Koniowate							Drób i zającowate							Pozostałe gatunki						
	1a	1b	2a	2b	2c	2d	3	1a	1b	2a	2b	2c	2d	3	1a	1b	2a	2b	2c	2d	3
A. Nałożone kary	0	0	0	0	0	0	0	0	0	0	0	0	0	0	0	0	0	0	0	0	0
B. Egzekwowanie przepisów i wymiana informacji	0	0	0	0	0	0	0	0	0	0	0	0	0	0	0	0	0	0	0	0	0

Powiatowi lekarze weterynarii przeprowadzili łącznie w omawianym okresie 1 kontrolę rzeźni świń, pod względem dobrostanu zwierząt. W trakcie kontroli nie stwierdzono uchybieni.

Roczny raport z kontroli rzeźni pod względem dobrostanu zwierząt

Okres sprawozdawczy:		2016						
Liczba zatwierdzonych rzeźni na terytorium kraju:				2				
Liczba skontrolowanych rzeźni na terytorium kraju:				1				
Liczba kontroli przeprowadzanych na terytorium kraju::				1				
Liczba rzeźni, w których stwierdzono nieprawidłowości na terytorium kraju::				0				
Liczba rzeźni, w których stwierdzono ponownie te same nieprawidłowości:				0				
Liczba rzeźni poddawanych rekontroli, w których stwierdzono nieprawidłowości na terytorium kraju::				0				
Lp.	Rodzaj stwierdzonej nieprawidłowości (należy wpisać numer wraz z pełnym brzmieniem pozycji z listy kontrolnej SPIWET)	Liczba rzeźni, w których stwierdzono nieprawidłowość **	Liczba rzeźni, w których stwierdzono ponownie tą samą nieprawidłowość	Działania podjęte w związku ze stwierdzeniem nieprawidłowości (wymienić***)				Liczba rzeźni rekontroloowanych, w których stwierdzono nieprawidłowości ****
				decyzja	zalecenia	kara pieniężna	wstrzymanie uboju	
I. CZĘŚĆ OGÓLNA								
Ustawa z dnia 21 sierpnia 1997 roku o ochronie zwierząt								
1.	BRAK	BRAK	BRAK	BRAK	BRAK	BRAK	BRAK	0
II. CZĘŚĆ SZCZEGÓŁOWA								
Rozporządzenie Rady (WE) Nr 1099/2009 z dnia 24 września 2009 r. w sprawie ochrony zwierząt podczas ich uśmiercania 0								
1.	BRAK	BRAK	BRAK	BRAK	BRAK	BRAK	BRAK	0
Ogólna liczba wydanych decyzji administracyjnych				0				
Ogólna liczba wniosków o ukaranie				0				

Wyniki kontroli urzędowych w schroniskach dla zwierząt

Rodzaj stwierdzonej nieprawidłowości	Liczba schronisk, w których stwierdzono nieprawidłowości	Liczba schronisk dla których zostały wydane decyzje administracyjne			Zgłoszenie do organów ścigania
		Nieprawidłowości/wstrzymanie przyjmowania nowych zwierząt	Wykreślenie z rejestru		
Zwierzętom nie zapewniono minimalnych warunków utrzymania (ochrona przed niekorzystnymi warunkami, legowisko, dostęp do wody i karmy, nadmierne zagęszczenie zwierząt)	0	0	0	0	
Brak wydzielonych odpowiednich pomieszczeń w schronisku	0	0	0	0	
Zły stan techniczny i sanitarny pomieszczeń	0	0	0	0	
Brak pieca do spalania zwłok lub chłodni do przetrzymywania zwłok	0	0	0	0	
Niewłaściwie prowadzona ewidencja lub dokumentacja	0	0	0	0	
Niedostateczny sposób realizacji opieki lekarsko-weterynaryjnej przez schronisko (kastracje, sterylizacje, szczepienia)	0	0	0	0	
Inne	0	0	0	0	

4. Bezpieczna żywność pochodzenia zwierzęcego

Organy Inspekcji Weterynaryjnej odgrywają podstawową rolę w zakresie bezpieczeństwa produktów pochodzenia zwierzęcego. Pozyskiwanie, chów, wytwarzanie, oczyszczanie, ubój, rozbiór, przetwarzanie, pakowanie, przepakowywanie, przechowywanie lub transport to czynności składowe „produkcji”, nad którymi ma nadzór Inspekcja Weterynaryjna. Kontrole urzędowe są konieczne, w celu sprawdzenia, że podmioty działające na rynku spożywczym stosują się do przepisów w zakresie higieny i bezpieczeństwa żywności.

Nadzór nad produkcją żywności pochodzenia zwierzęcego

W tym miejscu należy wstawić aktualne RRW 5 dział 1(wszystkie wiersze)

Nadzór i stan sanitarny obiektów

Rodzaj obiektu		Liczba obiektów													
		nadzorowanych	skontrolowanych	w których stwierdzono niezgodności w odniesieniu do:											
				wymagań dotyczących pomieszczeń żywnościowych	wymagań dotyczących sprzętu i wyposażenia	zagospodarowania odpadów żywnościowych, UPPZ, w tym SRM	jakości wody	higieny osobistej pracowników i szkoleń	zabezpieczenia przed szkodnikami i ich zwalczania	zachowania łańcucha chłodniczego	obróbki cieplnej	wymagań dla opakowań i materiałów opakowaniowych	traceability i znakowania	systemu HACCP	specyficznych wymagań określonych 853/2004
0		1	2	3	4	5	6	7	8	9	10	11	12	13	15
Razem (02, 30)	01	181	65	0	0	0	1	0	0	0	0	0	1	2	13
Razem (07, 14 - 25, 28 - 29)	02	11	11	0	0	0	0	0	0	0	0	0	1	1	3
Razem zakłady zatwierdzone, w których funkcjonują działy wymienione w 08 i/lub 09 i/lub 10 i/lub 11 i/lub 12 i/lub 13 i/lub 26 i/lub 27	07	6	6	0	0	0	0	0	0	0	0	0	1	1	1
Zakłady zatwierdzone, w których funkcjonują działy wymienione w 08a i/lub 08b i/lub 08c i/lub 08d i/lub 08e i/lub 08f i/lub 08g	08	6	6	0	0	0	0	0	0	0	0	0	1	1	0
-działy prowadzące ubój zwierząt gospodarskich kopytnych (S I)	08a	1	1	0	0	0	0	0	0	0	0	0	0	0	0
-działy prowadzące rozbiór mięsa zwierząt gospodarskich kopytnych (S I)	08b	5	5	0	0	0	0	0	0	0	0	0	0	1	0
-działy przetwórstwa mięsa zwierząt gospodarskich kopytnych (S VI)	08d	3	3	0	0	0	0	0	0	0	0	0	1	1	0
- działy prowadzące produkcję MM i/lub MOM i/lub SWM z mięsa zwierząt gospodarskich kopytnych (S V)	08e	3	3	0	0	0	0	0	0	0	0	0	0	0	0

Zakłady zatwierdzone, w których funkcjonują działy wymienione w 09a i/lub 09b i/lub 09c i/lub 09d i/lub 09e	09	2	2	0	0	0	0	0	0	0	0	0	0	0	0	0
-działy przetwórstwa mięsa drobiowego i/lub zajęczaków (S VI)	09d	2	2	0	0	0	0	0	0	0	0	0	0	0	0	0
- działy prowadzące produkcję MM i/lub MOM i/lub SWM z mięsa drobiowego i/lub zajęczaków (S V)	09e	2	2	0	0	0	0	0	0	0	0	0	0	0	0	0
Zakłady zatwierdzone, w których funkcjonują działy wymienione w 11a i/lub 11b i/lub 11c i/lub 11d	11	1	1	0	0	0	0	0	0	0	0	0	1	1	1	1
- dział obróbki dziczyzny	11a	1	1	0	0	0	0	0	0	0	0	0	1	1	1	1
- działy prowadzące rozbiór dziczyzny (S IV)	11b	1	1	0	0	0	0	0	0	0	0	0	0	0	0	0
-działy prowadzące przetwórstwo dziczyzny (S IV)	11c	1	1	0	0	0	0	0	0	0	0	0	0	0	0	0
Zakłady zatwierdzone przetwórstwa mleka (S IX)	20	1	1	0	0	0	0	0	0	0	0	0	0	0	0	0
Zakłady pakowania jaj (S X)	22	3	3	0	0	0	0	0	0	0	0	0	0	0	0	2
Zakłady zatwierdzone przetwórstwa jaj (S X)	24	1	1	0	0	0	0	0	0	0	0	0	0	0	0	0
Razem (31 - 46)	30	170	54	0	0	0	1	0	0	0	0	0	0	1	10	
Zakłady prowadzące działalność marginalną, lokalną i ograniczoną	37	8	8	0	0	0	1	0	0	0	0	0	0	1	1	
Podmioty prowadzące sprzedaż bezpośrednią	38	14	5	0	0	0	0	0	0	0	0	0	0	0	0	
Gospodarstwa produkcji mleka	39	138	42	0	0	0	0	0	0	0	0	0	0	0	0	9
Fermy jaj konsumpcyjnych	42	5	5	0	0	0	0	0	0	0	0	0	0	0	0	
Podmioty zajmujące się obrotem lub pośrednictwem w obrocie produktami pochodzenia zwierzecego, z wyłączeniem obrotu prowadzonego w ramach produkcji	45	2	1	0	0	0	0	0	0	0	0	0	0	0	0	
Punkty skupu dziczyzny	46	3	2	0	0	0	0	0	0	0	0	0	0	0	0	
Inne	47	4	0	0	0	0	0	0	0	0	0	0	0	0	0	

Rodzaj obiektu		Liczba spraw rozstrzygniętych decyzjami administracyjnymi, wydanymi:								
		zgodnie z art. 54 ust.2 lit.a rozp.882/2004 ¹⁾	zgodnie z art. 54 ust.2 lit.b rozp.882/2004 ¹⁾	zgodnie z art. 54 ust.2 lit.c rozp.882/2004 ¹⁾	zgodnie z art. 54 ust.2 lit.d \ rozp.882/2004 ¹⁾	zgodnie z art. 54 ust.2 lit.e rozp.882/2004 ¹⁾	zgodnie z art. 54 ust.2 lit.f rozp.882/2004 ¹⁾	zgodnie z art. 54 ust.2 lit.g rozp.882/2004 ¹⁾	zgodnie z art. 54 ust.2 lit.h rozp.882/2004 ¹⁾	na podstawie przepisów ustawy o produktach pochodzenia zwierzecego
0		16	17	18	19	20	21	22	23	24
Razem (02, 30)	01	7	11	0	0	0	0	0	0	31
Razem (07, 14 - 25, 28 - 29)	02	5	0	0	0	0	0	0	0	7
Razem zakłady zatwierdzone, w których funkcjonują działy wymienione w 08 i/lub 09 i/lub 10 i/lub 11 i/lub 12 i/lub 13 i/lub 26 i/lub 27	07	3	0	0	0	0	0	0	0	3
Zakłady zatwierdzone, w których funkcjonują działy wymienione w 08a i/lub 08b i/lub 08c i/lub 08d i/lub 08e i/lub 08f i/lub 08g	08	2	0	0	0	0	0	0	0	2
-działy prowadzące ubój zwierząt gospodarskich kopytnych (S I)	08a	0	0	0	0	0	0	0	0	0
-działy prowadzące rozbiór mięsa zwierząt gospodarskich kopytnych (S I)	08b	2	0	0	0	0	0	0	0	3
-działy przetwórstwa mięsa zwierząt gospodarskich kopytnych (S VI)	08d	1	0	0	0	0	0	0	0	0
- działy prowadzące produkcję MM i/lub MOM i/lub SWM z mięsa zwierząt gospodarskich kopytnych (S V)	08e	0	0	0	0	0	0	0	0	0
Zakłady zatwierdzone, w których funkcjonują działy wymienione w 09a i/lub 09b i/lub 09c i/lub 09d i/lub 09e	09	0	0	0	0	0	0	0	0	0
-działy przetwórstwa mięsa drobiowego i/lub zajęczaków (S VI)	09d	0	0	0	0	0	0	0	0	0

- działy prowadzące produkcję MM i/lub MOM i/lub SWM z mięsa drobiowego i/lub zajęczaków (S V)	09e	0	0	0	0	0	0	0	0	0
Zakłady zatwierdzone, w których funkcjonują działy wymienione w 11a i/lub 11b i/lub 11c i/lub 11d	11	1	0	0	0	0	0	0	0	2
- dział obróbki dziczyzny	11a	1	0	0	0	0	0	0	0	1
- działy prowadzące rozbiór dziczyzny (S IV)	11b	0	0	0	0	0	0	0	0	0
-działy prowadzące przetwórstwo dziczyzny (S IV)	11c	0	0	0	0	0	0	0	0	1
Zakłady zatwierdzone przetwórstwa mleka (S IX)	20	0	0	0	0	0	0	0	0	2
Zakłady pakowania jaj (S X)	22	2	0	0	0	0	0	0	0	1
Zakłady zatwierdzone przetwórstwa jaj (S X)	24	0	0	0	0	0	0	0	0	1
Razem (31 - 46)	30	2	11	0	0	0	0	0	0	24
Zakłady prowadzące działalność marginalną, lokalną i ograniczoną	37	2	2	0	0	0	0	0	0	3
Podmioty prowadzące sprzedaż bezpośrednią	38	0	0	0	0	0	0	0	0	4
Gospodarstwa produkcji mleka	39	0	9	0	0	0	0	0	0	10
Fermy jaj konsumpcyjnych	42	0	0	0	0	0	0	0	0	0
Podmioty zajmujące się obrotem lub pośrednictwem w obrocie produktami pochodzenia zwierzecego, z wyłączeniem obrotu prowadzonego w ramach produkcji	45	0	0	0	0	0	0	0	0	1
Punkty skupu dziczyzny	46	0	0	0	0	0	0	0	0	3
Inne	47	0	0	0	0	0	0	0	0	4

W powyższych podmiotach przeprowadzono łącznie 197 kontroli. Raport z kontroli stanu sanitarnego obiektów w zakresie higieny produktów pochodzenia zwierzęcego prezentuje poniższa tabela.

Liczba przeprowadzonych kontroli – postępowanie karne

Wyszczególnienie			Liczba	Kwota - w zł	
0			1	2	
Przeprowadzone kontrole	ogółem		1	197	x
	środków transportu		2	11	x
	środków transportu o złym stanie sanitarnym		3	0	x
Kary pieniężne wymierzone w drodze decyzji administracyjnej			4	7	1500
Sprawy skierowane do sądów i prokuratury	Ustawa o bezpieczeństwie żywności i żywienia		5	0	x
	Kodeks wykroczeń		6	1	x
	Ustawa o produktach pochodzenia zwierzęcego		7	0	x
Mandaty karne	Kodeks wykroczeń	art. 110	8	0	0
		art. 111 § 1	9	0	0
		art. 111 § 2	10	0	0
		art. 118 § 1	11	0	0
		art. 118 § 2	12	0	0
	Ustawa o bezpieczeństwie żywności i żywienia	art.100 ust. 1 pkt 1	13	0	0
		art.100 ust. 1 pkt 2	14	0	0
		art.100 ust. 1 pkt 7	15	0	0
		art.100 ust. 1 pkt 8	16	0	0
		art.100 ust. 1 pkt 11	17	0	0
		art. 100 ust. 1 pkt 13	18	0	0
		art. 100 ust. 1 pkt 14	19	0	0
		art. 100 ust. 14 pkt 16	20	0	0

Jednocześnie pod nadzorem Inspekcji Weterynaryjnej znajduje się ubój zwierząt w gospodarstwach z pozyskiwaniem mięsa na potrzeby własne. Poniższa tabela przedstawia dane związane z pełnieniem nadzoru nad takim ubojem w 2016 r.

Gatunek zwierząt	Liczba ubitych zwierząt	Liczba zwierząt zbadanych przedubojowo	Liczba tusz zbadanych poubojowo	Liczba tusz zbadanych w kierunku włośni
Świnie	213	0	0	213
Cielęta	16	0	0	0
Owce	33	0	0	0
Kozy	10	0	0	0
Dziki	59	0	0	59

5. Nadzór nad paszami, ubocznymi produktami pochodzenia zwierzęcego oraz weterynaryjnymi produktami leczniczymi.

Wykaz podmiotów nadzorowanych przez Inspekcję Weterynaryjną w zakresie pasz, ubocznych produktów pochodzenia zwierzęcego oraz weterynaryjnych produktów leczniczych prezentują poniższe tabele

Rodzaj działalności			Liczba podmiotów nadzorowanych		
			2014	2015	2016
Produkcja pasz wprowadzanych do obrotu (wymagająca zatwierdzenia)	ogólna liczba	1	1	1	1
	dla przeżuwaczy	2	0	0	0
	dla zwierząt gospodarskich innych niż przeżuwające	3	0	0	0
	dla zwierząt domowych	4	1	1	1
Produkcja pasz wprowadzanych do obrotu (wymagająca rejestracji)	ogólna liczba	5	4	4	4
	dla zwierząt przeżuwających	6	0	0	0
	dla zwierząt gospodarskich innych niż przeżuwające	7	0	0	0
	dla zwierząt domowych	8	1	1	1
	produkcja materiałów paszowych pozyskanych przy produkcji środków spożywczych (młyny, browary)	9	3	3	3
Produkcja pasz (wymagająca zatwierdzenia) niewprowadzanych do obrotu		10	0	0	1
Obrót paszami (działalność wymagająca zatwierdzenia)	hurtowy	11	0	0	0
	detaliczny	12	2	2	2
Obrót paszami (działalność wymagająca zarejestrowania)	hurtowy	13	1	1	0
	detaliczny	14	18	18	22
Wytwarzanie pasz leczniczych	do obrotu	15	0	0	0
	nieprzeznaczonych do obrotu	16	0	0	0
Dystrybutorzy pasz leczniczych		17	0	0	0
Hodowcy zwierząt gospodarskich - żywienie zwierząt przeznaczonych do produkcji żywności (art. 2 rozp. 183/2005)		18	1071	1087	1107
Wytwórcy materiałów paszowych inni niż w wierszu 9		19	1	1	1
Magazynowanie pasz		20	0	0	0
Transport pasz		21	18	21	20

Producenci ekologiczni produkujący pasze na potrzeby własne		22	4	7	7
Obrót produktami leczniczymi weterynaryjnymi	hurtowy	23	0	0	0
	detaliczny prowadzony w zakładach leczniczych dla zwierząt	24	0	0	0
	detaliczny prowadzony w placówkach obrotu pozaaptecznego	25	0	0	0

Liczba osób sprawujących nadzór i biorących udział w urzędowych kontrolach w sektorze paszowym – 2

Rodzaj działalności c.d.			2014	2015	2016
Przetwarzanie ubocznych produktów pochodzenia zwierzęcego	kategori 1	1	0	0	0
	kategori 2	2	0	0	0
	kategori 3	3	1	1	1
Spalarnie i współspalarnie	ogólna liczba	4	0	0	0
	katgoria 1	5	0	0	0
	katgoria 2	6	0	0	0
	katgoria 3	7	0	0	0
Zakłady prowadzące czynności pośrednie oraz składowanie ubocznych produktów pochodzenia zwierzęcego (art. 24 ust. 1 lit. (h) oraz lit. (i) rozporządzenia Parlamentu Europejskiego i Rady (WE) nr 1069/2009 z dnia 21.10.2009 r. określające przepisy sanitarne dotyczące produktów ubocznych pochodzenia zwierzęcego, nieprzeznaczonych do spożycia przez ludzi i uchylające rozporządzenie (WE) nr 1774/2002 (rozporządzenie o produktach ubocznych pochodzenia zwierzęcego) (Dz. U. UE L 300 z 14.11.2009, str. 1))	katgoria 1	8	3	3	3
	katgoria 2	9	2	2	2
	katgoria 3	10	2	2	2
Składowanie produktów pochodnych	kategori 1	11	0	0	0
	kategori 2	12	0	0	0
	kategori 3	13	0	0	0
Transport ubocznych produktów pochodzenia zwierzęcego	ogólna liczba	14	1	1	2
	katgoria 1	15	0	0	0
	katgoria 2	16	1	1	1
	katgoria 3	17	1	1	2

Szczególne cele paszowe (art. 18 rozp. 1069/2009)	stosowanie kategorii 1	18	0	0	0
	stosowanie kategorii 2	19	0	0	0
	stosowanie kategorii 3	20	1	1	1
Produkcja karmy dla zwierząt domowych (art. 24 ust. 1 lit. e rozp. 1069/2009)		21	0	0	0
Zakłady prowadzące działalność techniczną na ubocznych produktach pochodzenia zwierzęcego i produktach pochodnych do celów poza łańcuchem paszowym		22	0	0	0
Kompostownie i wytwórnie biogazu		23	0	0	0
Podmioty stosujące polepszacze gleby i nawozy organiczne		24	0	0	0
Grzebowiska		25	0	0	0
Pośrednicy w handlu nie posiadający magazynów		26	0	0	0
Inne podmioty zarejestrowane		27	2	4	4

Liczba osób sprawujących nadzór i biorących udział w urzędowych kontrolach w sektorze utylizacyjnym – 2

Stwierdzone naruszenia podczas urzędowych kontroli i podjęte działania administracyjne i karne.

Wyniki kontroli urzędowych w sektorze paszowym w 2016 roku

Stwierdzone naruszenia w zakresie:	Liczba podmiotów skontrolowanych	Liczba przeprowadzonych kontroli	Liczba stwierdzonych naruszeń	Działania podjęte w wyniku przeprowadzonej kontroli				
				Liczba decyzji administracyjnych wydawanych/ wyegzekwowanych	Grzywna w drodze mandatu karnego – ilość/kwota	Ilość zgłoszeń do organów ścigania – przyjętych/ odrzuconych.	Zalecenie usunięcia uchybień w określonym terminie	Inne
kontroli pomieszczeń i wyposażenia, w tym ocena stanu sanitarnego i porządkowego pomieszczeń i wyposażenia: stan urządzeń, ich czyszczenie, dezynfekcja, szatnie i sanitariaty, ubytki ścian i posadzek,	70	85	20	10/6	3/800	0	1	9

itp.								
kontroli systemu HACCP oraz procedur i programów wstępnych	11	12	4	1/1	0	0	2	1
kontroli jakości i produkcji: badania właścicielskie surowców i produktów, przestrzeganie temperatur, ciśnienia itp., zapisy w punktach kontrolnych	7	9	2	2/2	0	0	0	0
personelu obsługującego zakład produkcyjny: ubrania ochronne, zachowanie się personelu podczas pracy, znajomość instrukcji stanowiskowych	8	9	0	0	0	0	0	0
przechowywania i transportu	21	21	0	0	0	0	0	0
procedur reklamacji i wycofania produktu, w tym postępowanie z produktem wycofanym z rynku	18	22	0	0	0	0	0	0
produkcji i dystrybucji pasz leczniczych (kontroluje WIW)	0	0	0	0	0	0	0	0
stosowania pasz leczniczych (kontroluje PIW)	1	1	0	0	0	0	0	0
oznakowania pasz	22	24	0	0	0	0	0	0
prowadzenia dokumentacji	95	111	10	5/2	0	0	1	4
Inne	0	0	0	0	0	0	0	0
Ogółem	96	121	36	18/11	3/800	0/0	4	14

*z wyjątkiem nieprawidłowości w prowadzeniu dokumentacji

Wyniku kontroli urzędowych w sektorze utylizacyjnym w 2016 roku

Stwierdzone naruszenia przy:	Liczba podmiotów skontrolowanych	Liczba przeprowadzonych kontroli	Liczba stwierdzonych naruszeń (dziedziny)	Liczba naruszeń - szczegółowo	Działania podjęte w wyniku przeprowadzonej kontroli				
					Liczba decyzji administracyjnych wydawanych/ wyegzekwowanych	Grzywna w drodze mandatu karnego/ Kara pieniężna (ilość/kwota)	Ilość zgłoszeń do organów ścigania – przyjętych/ odrzuconych.	Zalecenie usunięcia uchybień w określonym terminie	Inne
Gromadzeniu, przechowywaniu i zbieraniu UPPZ	6	6	1	1	0	0	0	0	1

Transportie UPPZ: dopuszczenie środka transportu, jego oznakowanie, oznakowanie kontenerów, mycie i dezynfekcja środków transportu i kontenerów	5	5	0	0	0	0	0	0	0
Przetwarzaniu UPPZ: w tym zachowanie odpowiedniej temperatury i ciśnienia w zależności od metody przetwarzania	1	2	0	0	0	0	0	0	0
Zagospodarowaniu UPPZ: sposób zagospodarowania zgodny z zapisem na dokumentach handlowych	2	2	0	0	0	0	0	0	0
Spalaniu/współspalaniu UPPZ/produktów przetworzonych	0	0	0	0	0	0	0	0	0
Rolniczym wykorzystaniu mączek mięsno - kostnych jako polepszaczy gleby i nawozów organicznych	0	0	0	0	0	0	0	0	0
Kontroli pomieszczeń i wyposażenia w tym ocena stanu sanitarnego i porządkowego pomieszczeń i wyposażenia: stan urządzeń, ich czyszczenie, dezynfekcja, szatnie i sanitariaty, ubytki ścian i posadzek itp.	4	4	0	0	0	0	0	0	0
Kontroli systemu HACCP oraz procedur i programów wstępnych	4	4	1	3	1/1	0	0	0	0
Prowadzeniu dokumentacji	10	14	2	2	2/2	0	0	0	1
Inne	0	0	0	0	0	0	0	0	0
Suma	nie dotyczy		4	6	3/3	0	0	0	2
Ogółem	10	14	nie dotyczy						

W podmiotach sektora paszowego, utylizacyjnego oraz farmaceutycznego przeprowadzono łącznie kontrole, w tym **121** kontroli w sektorze paszowym, **14** kontroli w sektorze utylizacyjnym i **0** kontroli w sektorze farmaceutycznym. Raport z kontroli prezentuje poniższa tabela.

Raport z kontroli

Wyszczególnienie	Liczba		Kwota - w zł
0	1		2
Przeprowadzone kontrole ogółem	01	135	x
Nałożone mandaty karne	02	3	800
Skierowane do sądów i prokuratury przyjęte/odrzucone	03	0	x

6. Weterynaryjna kontrola w handlu pomiędzy Polską, a państwami członkowskimi Unii Europejskiej, a także przy eksporcie z Polski do krajów trzecich.

Kontrola weterynaryjna w handlu jest to kontrola zwierząt i produktów pochodzenia zwierzęcego wykonywana w ramach nadzoru nad obrotem nimi pomiędzy poszczególnymi państwami członkowskimi Unii Europejskiej - czyli w ramach wspólnego rynku. Zgodnie z polityką Unii Europejskiej w zakresie swobodnego przepływu zwierząt i produktów pochodzenia zwierzęcego, rynek wewnętrzny obejmuje obszar wszystkich państw członkowskich bez granic wewnętrznych.

W myśl generalnej reguły wzajemnego uznawania wyników kontroli przeprowadzonych przez służby poszczególnych państw członkowskich, przesyłka zwierząt lub produktów pochodzenia zwierzęcego, która została poddana kontroli przeprowadzonej przez organy Inspekcji Weterynaryjnej w sposób zgodny z obowiązującym prawem unijnym, przy wprowadzeniu jej do obrotu na terytorium jednego z krajów członkowskich, może być bez dodatkowej kontroli wprowadzona do obrotu w każdym innym kraju będącym członkiem UE.

W wyniku tak przeprowadzonej kontroli państwo członkowskie musi jednak zagwarantować, iż przesyłki zwierząt i produktów pochodzenia zwierzęcego:

- 1) spełniają wszystkie szczegółowe normy i standardy weterynaryjne określone w przepisach o zdrowiu zwierząt i zwalczaniu chorób zakaźnych zwierząt, w przepisach o organizacji hodowli i rozrodzie zwierząt gospodarskich lub przepisach o bezpieczeństwie zdrowotnym produktów pochodzenia zwierzęcego;
- 2) są oznakowane lub etykietowane oraz zaopatrzone w świadectwo zdrowia lub inny wymagany dokument, który towarzyszy im aż do ostatecznego odbiorcy wskazanego w tym dokumencie;
- 3) pochodzą od podmiotów, które podlegają regularnym kontrolom weterynaryjnym;
- 4) nie pochodzą od podmiotów, ani z terenów lub regionów, które są przedmiotem restrykcji administracyjnych lub środków ochronnych wprowadzonych z powodu podejrzenia lub wystąpienia choroby zakaźnej zwierząt podlegającej obowiązkowi zwalczania;
- 5) będą transportowane w odpowiednich środkach transportu, których stan jest zgodny z zasadami określonymi w prawie unijnym.

Opisane powyżej zasady obowiązują również przy przemieszczaniu zwierząt pomiędzy Państwami Członkowskimi UE a pozostałymi państwami Europejskiego Obszaru Gospodarczego (EOG) oraz państwami posiadającymi specjalne dwustronne stosunki z UE (np. Szwajcaria).

6.1 Wysyłka zwierząt i niejadalnych produktów pochodzenia zwierzęcego z Polski do innych Państw Członkowskich (oraz pozostałych państw stosujących unijne procedury handlowe).

Liczba zwierząt i przesyłek wysłanych z Polski w ramach handlu w 2016 r.

	BYDŁO		ŚWINIE		OWCE I KOZY		KONIE		DRÓB	
	zwierzęta	przesyłki	zwierzęta	przesyłki	zwierzęta	przesyłki	zwierzęta	przesyłki	zwierzęta	przesyłki
	6	1	15	2	0	0	1	1	0	0

Raport z kontroli przesyłek zwierząt w handlu, wysyłanych z Polski w 2016 r.

1 . Kontrola przesyłek przeznaczonych do handlu	BYDŁO	ŚWINIE	OWCE I KOZY	KONIE	DRÓB
1.1. Liczba przesyłek zwierząt poddanych kontroli w związku z planowaną wysyłką z Polski w ramach handlu.	1	2	0	1	0
1.2. Liczba zwierząt w ww. skontrolowanych przesyłkach.	6	15	0	1	
2. Zwierzęta/przesyłki niedopuszczone do handlu	BYDŁO	ŚWINIE	OWCE I KOZY	KONIE	DRÓB
2.1. Liczba przesyłek niedopuszczonych do handlu	0	0	0	0	0
2.2. Liczba zwierząt niedopuszczonych do handlu	0	0	0	0	
3. Zwierzęta/przesyłki wprowadzone do handlu	BYDŁO	ŚWINIE	OWCE I KOZY	KONIE	DRÓB
3.1. Liczba przesyłek zwierząt wysłanych z Polski.	1	2	0	1	0
3.2. Ogólna liczba zwierząt w w/w wysłanych przesyłkach.	6	15	0	1	0

6.2 Wysłka zwierząt i produktów pochodzenia zwierzęcego do Polski z innych Państw Członkowskich (oraz pozostałych państw stosujących unijne procedury handlowe).

1 . Ogólne informacje o zwierzętach i kontrolach	BYDŁO		ŚWINIE		OWCE I KOZY		KONIE		DRÓB	
1.1. Liczba przesyłek zwierząt w handlu sprowadzonych do Polski.	34		2		0		0		0	
1.2. Liczba zwierząt w w/w przesyłkach sprowadzonych do Polski.	253		910		0		0		0	
1.3. Liczba niedyskryminujących kontroli przesyłek sprowadzonych w ramach handlu do Polski.	16		1		0		0		0	
1.4. Ogólna liczba zwierząt w w/w skontrolowanych przesyłkach.	151		460		0		0		0	
2. Naruszenia stwierdzone w wyniku niedyskryminujących kontroli w handlu	Zwierzęta					Przesyłki				
	BYDŁO	ŚWINIE	OWCE I KOZY	KONIE	DRÓB	BYDŁO	ŚWINIE	OWCE I KOZY	KONIE	DRÓB
BRAK										

Wysyłka produktów spożywczych pochodzenia zwierzęcego do Polski z innych państw członkowskich UE (oraz pozostałych państw stosujących unijne procedury handlowe)

1. Ogólne informacje o produktach pochodzenia zwierzęcego i kontrolach	MIEŚO BIAŁE I JEGO PRODUKTY	MIEŚO CZERWONE I JEGO PRODUKTY	MLEKO I PRODUKTY MLECZNE	JAJA I PRODUKTY JAJECZNE	PRODUKTY RYBOŁÓWSTWA, ŚLIMAKI I ŻABIE UDKA	MIÓD I PRODUKTY PSZCZELE	ŻELATYNA I KOLAGEN	OSŁONKI
BRAK								

6.3. Eksport z Polski do krajów trzecich.

W 2016. r. nie eksportowano zwierząt eksportowanych z terenu powiatu raciborskiego do krajów trzecich w 2016 roku.

W 2016. r. nie eksportowano produkty pochodzenia zwierzęcego do państw trzecich.

7. Badania laboratoryjne.

W ramach badań laboratoryjnych realizowany był plan badań kontrolnych w kierunku pozostałości chemicznych i biologicznych w tkankach zwierząt żywych, produktach spożywczych pochodzenia zwierzęcego, w paszach i w wodzie przeznaczonej do pojenia zwierząt. Roczne wyniki monitoringu w 2016 roku przedstawia poniższa tabela.

Lp	Kierunek badania (symbol grupy i nazwa badanego związku)	Gatunek zwierzęcia lub nazwa materiału pobranego do badań	Rodzaj pobranych tkanek (materiału) do badań	Ilość pobranych prób	Miejsce pobrania prób (gospodarstwo, rzeźnia, zakład, punkt)	Laboratorium do którego wysłano próbki	Stwierdzono dodatni wynik badania (nr wyniku badania)	Uwagi
1.	Stibeny pochodne stibenów oraz ich sole i estry: Dietylostilbestrol, Hexestrol, Dienestrol- A3	ŚWINIE	mocz poubojowo	1 próba 150 ml	rzeźnia	ZHW Katowice	-----	brak
2.	Steroidy: 19-nortestosteron- A3	ŚWINIE	mocz poubojowo	1 próba 150 ml	rzeźnia	ZHW Katowice	-----	brak
3.	Substancje przeciwbakteryjne- B1	DRÓB	jaja kurze	1 próba 5 szt.	gospodarstwo	ZHW Katowice	-----	brak
4.	Substancje przeciwbakteryjne- B1	ŚWINIE	mięśnie, nerka	1 próba 300g i 200g	gospodarstwo	ZHW Katowice	-----	brak
5.	radioizotopy cezu	DZICZYŻNA	dzik, mięśnie	1 próba 1 kg	zakład	ZHW Katowice	-----	brak
6.	Substancje przeciwbakteryjne- B1	ŚWINIE	mięśnie, nerka	1 próba 300g i 200g	rzeźnia	ZHW Katowice	-----	brak
7.	Substancje przeciwbakteryjne- B1	BYDŁO	mleko surowe	1 próba 200 ml	gospodarstwo	ZHW Katowice	-----	brak
8.	Substancje przeciwbakteryjne- B1	BYDŁO	mleko surowe	1 próba 50ml	gospodarstwo	ZHW Katowice	-----	brak
9.	Steroidy: 19-nortestosteron- A3	BYDŁO	mocz przyżyciowo	1 próba 200 ml	gospodarstwo	ZHW Katowice	-----	brak
10.	Sterydy: Testosteron	BYDŁO	krew przyżyciowo	1 próba 15 ml	gospodarstwo	ZHW Katowice	-----	brak
11.	Stibeny pochodne stibenów oraz ich sole i estry: Dietylostilbestrol, Hexestrol, Dienestrol	BUDŁO	mocz przyżyciowo	1 próba 200 ml	gospodarstwo	ZHW Katowice	-----	brak

12.	Substancje farmakologicznie czynne: Nitrofurany: Furazolidon, Nitrofurantoina, Nitrofurazon, Furaltadon	BYDŁO	woda	1 próba 250 ml	gospodarstwo	ZHW Katowice	-----	brak
13.	Substancje farmakologicznie czynne: Chloramfenikol	ŚWINIE	mięśnie	1 próba 300g	rzeźnia	ZHW Katowice	-----	brak
14.	Sterydy:Testosteron	BYDŁO	krw przyżyciow o	1 próba 100 ml	gospodarstwo	ZHW Katowice	-----	brak
15.	Radioizotopy cezu	DZICZYŻNA	JELEŃ mięśnie	1 próba 1 kg	zakład	ZHW Katowice	-----	brak
16.	Antybiotyki i chemioterapeutyki: Penicylina, Cefalosporyny, Sulfonamidy, Makrolidy, Fluorochinolony, Aminoglikozydy, Linkozamidy, Tetracykliny	ŚWINIE	mięśnie	1 próba 300g	rzeźnia	ZHW Katowice	-----	brak
17.	Radioizotopy cezu	DZICZYŻNA	dzik mięśnie	1 próba 1 kg	zakład	ZHW Katowice	-----	brak
18.	Steroidy: Trenbolon -A3	DRÓB	kurczęta woda	1 próba 200 ml	gospodarstwo	ZHW Katowice	-----	brak
19.	Steroidy: Metylotestosteron –A3	DRÓB	kurczęta woda	1 próba 200 ml	gospodarstwo	ZHW Katowice	-----	brak
20.	Substancje farmakologicznie czynne: Chloramfenikol-A6	BYDŁO	mocz przyżyciow o	1 próba 200g	gospodarstwo	ZHW Katowice	-----	brak
21.	Steroidy: Stanozolol, 16 beta –OH- stanozolol- A3	BYDŁO	mocz przyżyciow o	1 próba 150ml	gospodarstwo	ZHW Katowice	-----	brak
22.	Metale toksyczne: Pb, Cd, Hg, As – B3c	ŚWINIE	mięśnie wątroba	1 próba 300g i 200g	rzeźnia	ZHW Katowice	-----	brak
23.	Radioizotopy cezu	DZICZYŻNA	dzik mięśnie	1 próba 1 kg	zakład	ZHW Katowice	-----	brak
24.	Substancje farmakologicznie czynne: Chloramfenikol-A6	BYDŁO	mocz przyżyciow o	1 próba 100 ml	gospodarstwo	ZHW Katowice	-----	brak
25.	Substancje przeciwbakteryjne	BYDŁO	mleko surowe	1 próba 200ml	gospodarstwo	ZHW Katowice	-----	brak
26.	Radioizotopy cezu	DZICZYŻNA	dzik mięśnie	1 próba 1 kg	zakład	ZHW Katowice	-----	brak
27.	Substancje tyreostatyczne: Tiouracyl, Tapazol, Metylotiouracyl, Propylotiouracyl, Fenylotiouracyl-A2	BYDŁO	mocz przyżyciow o	1 próba 200 ml	gospodarstwo	ZHW Katowice	-----	brak
28.	Substancje przeciwbakteryjne	BYDŁO	mleko surowe	1 próba 200ml	gospodarstwo	ZHW Katowice	-----	brak

29.	Radioizotopy cezu	DZICZYŻ NA	dzik mięśnie	1 próba 1 kg	zakład	ZHW Katowice	-----	brak
30.	Laktyny kwasu rezorcyłowego, w tym zeranol: Zeranól- A4	KURCZĘT A	woda	1 próba 200 ml	gospodarstwo	ZHW Katowice	-----	brak
31.	Antybiotyki i chemioterapeutyki: Penicylina, Cefalosporyny, Sulfonamidy, Makrolidy, Fluorochinolony, Aminoglikozydy, Linkozamidy 4 epi+ Tetracykliny- B1	BYDŁO	mleko surowe	1 próba 250ml	gospodarstwo	ZHW Katowice	-----	brak
32.	Substancje przeciwbakteryjne-B1	KURY NIOSKI	jaja kurze	1 próba 12 szt.	gospodarstwo	ZHW Katowice	-----	brak
33.	Antybiotyki i chemioterapeutyki: Penicylina, Cefalosporyny, Sulfonamidy, Makrolidy, Fluorochinolony, Linkozamidy 4 epi+ Tetracykliny- B1	KURY NIOSKI	jaja kurze	1 próba 12 szt.	gospodarstwo	ZHW Katowice	-----	brak
34.	Radioizotopy cezu	DZICZYŻ NA	dzik mięśnie	1 próba 1 kg	zakład	ZHW Katowice	-----	brak
35.	Substancje przeciwbakteryjne-B1	BYDŁO	mleko surowe	1 próba 250 ml	rzeźnia	ZHW Katowice	-----	brak
36.	Antybiotyki i chemioterapeutyki: Penicylina, Cefalosporyny, Sulfonamidy, Makrolidy, Fluorochinolony, Aminoglikozydy, Linkozamidy 4 epi + Tetracykliny, Pleuromutyliny, Diaminopirymidyny	ŚWINIE	mięśnie	1 próba 300g	rzeźnia	ZHW Katowice	-----	brak
37.	Radioizotopy cezu	DZICZYŻ NA	dzik mięśnie	1 próba 1 kg	zakład	ZHW Katowice	-----	brak
38.	Kokcydiostatyki: Mmonenzyna, Maduramycyna, Nikarbazylna, Robenidyna, Salinomycyna, Semduramycyna, Narazylna, Dekokwinat, Lazalocyd, Diklazuril, Klazuril, Halofuginon, Amprolium, Arprinocyd, Etopabad, Kłopidol, Benzochinolan metylu, Toltazurilu sulfotlenek-B2b	KURY NIOSKI	jaja	1 próba 12 szt.	gospodarstwo	PIWet Puławy	-----	brak
39.	Substancje przeciwbakteryjne – B1	BYDŁO	mleko surowe	1 próba 200 ml	gospodarstwo	ZHW Katowice	-----	brak
40.	Substancje przeciwbakteryjne – B1	BYDŁO	mleko surowe	1 próba 200 ml	gospodarstwo	ZHW Katowice	-----	brak
41.	Substancje farmakologicznie czynne: Nitroimidazole: Metronidazol, Dimetridazol, Ronidazol, Iprnidazol-	BYDŁO	woda	1 próba 200 ml	gospodarstwo	ZHW Katowice	-----	brak
42.	Radioizotopy cezu	DZICZYŻ NA	sarna mięśnie	1 próba 1 kg	zakład	ZHW Katowice	-----	brak
43.	Beta-agoniści: Klenbuterol, Salbutamol, Mabuterol, Terbutalina, Mapenterol, Bromobuterol, Zilpaterol, Raktopamina- A5	BYDŁO	woda	1 próba 200 ml	gospodarstwo	ZHW Katowice	-----	brak

44.	Steroidy: Metylotestosteron- A3	BYDŁO	mocz przyżyciowo	1 próba 200 ml	gospodarstwo	ZHW Katowice	-----	brak
45.	Substancje przeciwbakteryjne – B1	BYDŁO	mleko surowe	1 próba 200 ml	gospodarstwo	ZHW Katowice	-----	brak
46.	Radioizotopy cezu	DZICZYŻNA	jeleń mięśnie	1 próba 1 kg	zakład	ZHW Katowice	-----	brak
47.	Substancje przeciwbakteryjne – B1	BYDŁO	mleko surowe	1 próba 200 ml	gospodarstwo	ZHW Katowice	-----	brak
48.	Substancje przeciwbakteryjne – B1	BYDŁO	mleko surowe	1 próba 200 ml	gospodarstwo	ZHW Katowice	WIW. ZHW. MS.93 1.1.201 6.A.11 37 z dnia 21.10. 2016 r. / TEST REPO RT No P/16/3 3384 z dnia 31.10. 2016 r.	Wynik dodatni ZHW Katowice/ wynik ujemny PIWet Puławy
49.	Substancje przeciwbakteryjne – B1	BYDŁO	mleko surowe	1 próba 200 ml	gospodarstwo	ZHW Katowice	-----	Próba podejrza
50.	Leki przeciwbaczące Benzoimidazole: albendazol, Fenbendazol, Flubendazol, Kambendazol, Mebendazol, Oksybendazol, Tiabendazol, Triklabendazol-B 2a	ŚWINIE	wątroba	1 próba 200 ml	rzeźnia	ZHW Katowice	-----	brak
51.	Mykotoksyny: Aflotoksyna M1- B3d	BYDŁO	mleko surowe	1 próba 250 ml	gospodarstwo	PIWet Puławy	-----	brak
52.	Salmonella	KURY NIOSKI	jaja	1 próba 10 szt.	gospodarstwo	ZHW Katowice	-----	brak
53.	Salmonella	KURY NIOSKI	jaja	1 próba 10 szt.	gospodarstwo	ZHW Katowice	-----	brak
54.	Salmonella	KURY NIOSKI	jaja	1 próba 10 szt.	gospodarstwo	ZHW Katowice	-----	brak
55.	Beta-agoniści: Klenbuterol, Salbutamol, Mabutrol, Terbutalina, Mapenterol, Bromobuterol, Zilpaterol, Raktopamina	BYDŁO	mocz przyżyciowo	1 próba 200ml	gospodarstwo	ZHW Katowice	-----	brak
56.	Substancje farmakologicznie czynne: Nitroimidazole: Metronidazol, Dimetridazol, Ronidazol, Iprnidazol	KURCZĘTA	krw przyżyciowo (osocze)	1 próba 80ml	gospodarstwo	ZHW Katowice	-----	brak

57.	Steroidy: Estradiol-A3	BYDŁO	krw przyżyciowo	1 próba 100 ml	gospodarstwo	ZHW Katowice	-----	brak
58.	Steroidy: Estradiol-A3	BYDŁO	krw przyżyciowo	1 próba 100ml	gospodarstwo	ZHW Katowice	-----	brak
59.	Radioizotopy cezu	DZICZY NA	dzik mięśnie	1 próba 1 kg	zakład	ZHW Katowice	-----	brak
60.	Steroidy: Metyloboldenon A3	ŚWINIE	mocz poubojowo	1 próba 150 ml	rzeźnia	ZHW Katowice	-----	brak
61.	Neuroleptyki: Azaperon, Karazolol - B2d	ŚWINIE	nerka	1 próba 200 g	rzeźnia	ZHW Katowice	-----	brak
62.	Barwniki: Zieleń malachitowa, Zieleń leukomalachitowa, Fiolet krystaliczny, Fiolet leukokrystaliczny- B 3e	RYBY	mięśnie	1 próba 1 kg	gospodarstwo	ZHW Katowice	-----	brak
63.	Radioizotopy cezu	DZICZY NA	dzik mięśnie	1 próba 1 kg	zakład	ZHW Katowice	-----	brak

POWIATOWY LEKARZ
WETERYNARII
w RACIBORZU
lek. wet. Zbigniew Mazur